



群馬県の 医療情報検索システム

群馬県医師会 池谷俊郎

連携とは

患者さん



受診

かかりつけ医



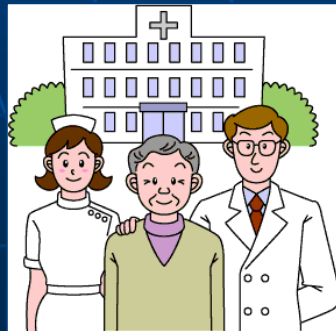
在宅医療

紹介状

病院



リハビリ・療養施設



紹介状

患者さん・紹介状

患者さん・紹介状

・専門的検査が必要
・入院が必要

検査の実施・入院治療

患者さんの容態が安定



医師会の取り組み

- 平成12年医療情報検索システムの導入に取り組む
- 平成17年春にシステムが稼動
- 群馬県内の医療施設の情報を提供
- 診療所と病院、病院と病院の連携を円滑化



システムの特徴

- 医院・病院の色々な情報が調べられる
 - 診療（特殊な治療サービスなど）
 - 医師（外来担当日など）
 - その他
- 医院・病院の場所が地図で分かる



利用するには

- インターネットに接続できる状況が必要
 - 誰でも利用できる
 - 家庭でパーソナルコンピューターから
 - 家・外出先から携帯電話で

コンピューターからの検索

システムの画面

群馬県医師会 医療情報検索システム

メニュー

利用する項目を選択してください



医師検索



医療機関検索



医師登録



医療機関登録



システム管理



ログアウト



市民向けの画面

医療機関情報検索 (検索都市医師会の選択) - Microsoft Internet Explorer

ファイル(F) 編集(E) 表示(V) お気に入り(A) ツール(T) ヘルプ(H)

戻る 進む 中止 更新 ホーム 検索 お気に入り メディア 履歴 メール 印刷 編集

アドレス(D) <http://search.gunma.med.or.jp/gen/> 移動

Google

群馬県医師会 医療情報検索システム

医療機関情報検索 (検索都市医師会の選択)

検索を行いたいエリアをクリックしてください

The map shows the following regions and cities:

- 沼田利根地区 (Nozomata-Toneki District)
- 吾妻郡 (Aomachi District)
- 渋川地区 (Shibukawa District)
- 桐生市 (Kiryu City)
- 勢多郡 (Seta District)
- 群馬郡 (Gunma District)
- 前橋市 (Maebashi City)
- 碓氷安中地区 (Suibei-Anchuu District)
- 高崎市 (Maebashi City)
- 伊勢崎佐波地区 (Isezaki-Saha District)
- 太田市 (Otaki City)
- 富岡市甘楽郡 (Tomigane-Kanra District)
- 館林邑楽郡 (Taniya-Igara District)

スタート | gmooffice - Becky! | 医療機関情報検索 (...

16:50



検索の画面

http://search.gunma.med.or.jp/gen/conditions.php - Microsoft Internet Explorer

ファイル(F) 編集(E) 表示(V) お気に入り(A) ツール(T) ヘルプ(H)

戻る 進む 中止 更新 ホーム 検索 お気に入り メディア 履歴 メール 印刷 編集

アドレス(D) http://search.gunma.med.or.jp/gen/conditions.php

Google ウェブ検索 ブロック数: 67 オプション

群馬県医師会 医療情報検索システム

前橋地区の医療機関情報検索 (検索条件項目の選択)

検索条件に利用したい項目を選択してください

検索条件

<input checked="" type="checkbox"/> 医療機関名	医療機関名より医療機関を検索できます
<input type="checkbox"/> ふりがな	ふりがなより医療機関を検索できます
<input type="checkbox"/> 医療機関種別	医療機関種別より医療機関を検索できます
<input type="checkbox"/> 各種指定	各種指定医療機関を検索できます
<input type="checkbox"/> 郵便番号	郵便番号より医療機関を検索できます *) 入力した郵便番号附近の医療機関を検索することもできます
<input type="checkbox"/> 電話番号	電話番号より医療機関を検索できます
<input type="checkbox"/> 標榜科目	選択した標榜科目より医療機関を検索できます
<input type="checkbox"/> 診療科	選択した診療科より医療機関を検索できます
<input type="checkbox"/> 専門外来	選択した専門外来より医療機関を検索できます
<input type="checkbox"/> 駐車場	駐車場のある医療機関を検索できます
<input type="checkbox"/> 夜間緊急受け入れ	夜間緊急受け入れを行っている医療機関を検索できます
<input type="checkbox"/> 予約診療	予約診療を行っている医療機関を検索できます
<input type="checkbox"/> 薬剤処方の種類	院内または院外処方を行っている医療機関を検索できます
<input type="checkbox"/> バリアフリー対応等	バリアフリー対応を行っている医療機関を検索できます
<input type="checkbox"/> 女性医師の配置	女性医師を配置した診療科のある医療機関を検索できます
<input type="checkbox"/> その他医療情報	その他医療機関情報より医療機関を検索できます
<input type="checkbox"/> 予防接種 (在宅医療)	実施している予防接種より医療機関を検索できます
<input type="checkbox"/> 在宅医療	実施している在宅医療より医療機関を検索できます

スタート | http://search.gunma... | 便利な道具 | My Pictures | 16:52



検索の入力画面

群馬県医師会 医療情報検索システム

前橋地区の医療機関情報検索 (検索内容の入力)

検索内容を入力してください

医療機関名

(例: 群馬病院)

前橋

検索

戻る

検索終了

Medical Information Retrieval System. Gunma medical association 2005



検索の結果

群馬県医師会 医療情報検索システム

前橋地区の医療機関
1件の登録が見つかりました

10件 ▼ 表示件数設定

<前のページ 1 次のページ>

医療機関名	医療機関種別等	住所等	標榜/診療科目等
前橋赤十字病院	<p>医療機関種別</p> <p>各種指定</p> <p>労災/救急告示医療機関/救急救命センター/臨床研修指定病院/特定疾患</p>	<p>郵便番号</p> <p>371-0014</p> <p>住所</p> <p>前橋市朝日町三丁目21-36</p> <p>電話番号</p> <p>027-224-4585</p> <p>駐車場</p>	<p>標榜科目</p> <p>内科/呼吸器科/消化器科/循環器科/神経内科/精神科/小児科/外科/整形外科/形成外科/脳神経外科/呼吸器外科/心臓血管外科/眼科/耳鼻咽喉科/皮膚科/泌尿器科/リハビリテーション科/放射線科/麻酔科/歯科/産婦人科</p> <p>診療科</p> <p>内科/呼吸器科/消化器科/神経内科/精神科/小児科/外科/整形外科/形成外科/脳神経外科/呼吸器外科/心臓血管外科/産婦人科/眼科/耳鼻咽喉科/皮膚科/泌尿器科/リハビリテーション科/放射線科/麻酔科/歯科/総合診療部/救急部/消化器病センター</p> <p>専門外来</p> <p>呼吸器内科/消化器内科/循環器内科/アレルギー内科/内分泌内科/糖尿病内科/肝臓内科/代謝内科/腎臓内科/リウマチ内科/血液内科/神経内科/精神科神経科/小児科/呼吸器外科/消化器外科/循環器外科/乳腺外科/内分泌外科/移植外科/脳神経外科/整形外科/産婦人科/眼科/耳鼻咽喉科/皮膚科/泌尿器科/放射線科/歯科</p>

<前のページ 1 次のページ>

- 医療機関名をクリックすると、詳細情報が表示されます
- 条件を指定して再度検索するには、再検索ボタンをクリックしてください

再検索 検索終了



基本の情報

群馬県医師会 医療情報検索システム

医療機関情報(基本情報): 前橋赤十字病院

基本情報	診療/診察情報	所属医師情報	外来情報
医療機関名	前橋赤十字病院 [地図]		
ふりがな	まえばしせきじゅうじびょういん		
所属郡市医師会	前橋市医師会		
医療機関種別	地域医療支援病院		
各種指定	労災/救急告示医療機関/救急救命センター/臨床研修指定病院/特定疾患		
開設主体	公益法人		
所長(診療所長)名	宮崎 瑞穂		
郵便番号	371-0014		
所在地	前橋市朝日町三丁目21-36 (クリックで地図を表示します)		
電話番号	027-224-4585		
FAX番号	027-243-3380		
標榜科目	内科/呼吸器科/消化器科/循環器科/神経内科/精神科/小児科/外科/整形外科/形成外科/脳神経外科/呼吸器外科/心臓血管外科/産婦人科/眼科/耳鼻咽喉科/皮膚科/泌尿器科/リハビリテーション科/放射線科/麻酔科/歯科		
診療科	内科/呼吸器科/消化器科/神経内科/精神科/小児科/外科/整形外科/形成外科/脳神経外科/呼吸器外科/心臓血管外科/産婦人科/眼科/耳鼻咽喉科/皮膚科/泌尿器科/リハビリテーション科/放射線科/麻酔科/歯科/総合診療部/救急部/消化器病センター		
専門外来	呼吸器内科/消化器内科/循環器内科/アレルギー内科/内分泌内科/糖尿病内科/肝臓内科/代謝内科/腎臓内科/リウマチ内科/血液内科/神経内科/精神科神経科/小児科/呼吸器外科/消化器外科/循環器外科/乳腺外科/内分泌外科/移植外科/脳神経外科/整形外科/産婦人科/眼科/耳鼻咽喉科/皮膚科/泌尿器科/放射線科/歯科		
外来(診療時間)		診療時間	診療曜日
			月 火 水 木 金 土 日
	初診	8時30分 ~ 11時00分	○ ○ ○ ○ ○ × ×
	再診	8時30分 ~ 11時00分	○ ○ ○ ○ ○ × ×
	休診日: 土曜日、日曜日、国民の祝祭日、病院創立記念日(3/23)		
E-mail	mrc-soum@silver.ocn.ne.jp		



診療・診察の情報

群馬県医師会 医療情報検索システム

医療機関情報(診療/診察情報): 前橋赤十字病院

基本情報	診療/診察情報	所属医師情報	外来情報
予防接種	A型肝炎/ジフテリア/百日咳/破傷風/ポリオ/麻疹/風疹/日本脳炎/インフルエンザ(法定)/BCG/おたふくかぜ/水痘/B型肝炎/肺炎球菌感染症/狂犬病/ウイルス病(秋やみ)/コレラ/ペスト		
画像診断	一般X線撮影/間接撮影/CR(コンピューテッドラジオグラム)/断層撮影/乳房X線撮影(マンモグラム)/X線透視撮影/コンピュータ断層撮影(CT)/ヘリカルCT撮影/磁気共鳴画像診断(MRI)/PET(ポシトロン断層撮影)/心血管造影/心血管連続撮影/デジタルサブトラクション血管撮影(DSA)		
検査	上部消化管内視鏡/下部消化管内視鏡/超音波消化管内視鏡/内視鏡的逆行性膵胆管造影(ERCP)/気管支鏡/膀胱鏡/関節鏡/腹腔鏡/胸腔鏡/咽頭ファイバー/眼底カメラ/乳腺・甲状腺超音波/腹部超音波/心臓超音波(UCG)/頸動脈超音波/血管内超音波/肺機能/脳波/ポリソムノグラム/聴性脳幹反応/神経伝導速度/聴力測定(オージメーター)/自記オージメーター/ティンパノグラム/鼻腔通気度計/眼圧計/筋電図/ホルター心電計/トレッドミル負荷心電図/心臓電気生理学検査/シンチグラム(RI)/レノグラム/骨密度測定/サーモグラム/重心動揺計/オルファクトメーター		
治療(処置・手術)	人工透析/コバルト60照射装置(テレコバルト)/治療用高エネルギーX線発生装置(ライナック)/ガンマナイフ/骨髄移植/結石破碎/超音波白内障手術/硝子体手術/不妊治療(体外受精)/持続陽圧呼吸療法装置(Nasal CPAP)/内視鏡的ポリペクトミー/内視鏡下粘膜切除術(EMR)/内視鏡的胃瘻造設術(PEG)/内視鏡的食道静脈瘤硬化療法(EIS)/食道静脈瘤に対する内視鏡的静脈瘤結紮術(EVL)/内視鏡的経鼻胆道ドレナージ(ENBD)/内視鏡的乳頭括約筋切開術(EST)/内視鏡的乳頭バルーン拡張術(EPBD)/内視鏡外科手術(胸部)/内視鏡外科手術(腹部)/内視鏡外科手術(婦人科)/内視鏡外科手術(整形外科)/内視鏡外科手術(乳腺・甲状腺)/内視鏡外科手術(泌尿器科)/経皮経肝胆道ドレナージ(PTCD)/経皮的冠動脈形成術(PTCA)/大動脈バルーンポンピング/カテーテルアブレーション(心筋焼灼術)/腹膜透析/血漿交換/高圧酸素療法/放射線治療		
リハビリテーション	<p>提供できる専門技術</p> <p>理学療法/作業療法/言語療法/スポーツ指導/摂食嚥下訓練/義肢装具の作成及び評価・訓練</p> <p>理学療法士(PT) 5名 作業療法士(OT) 5名 言語聴覚療法士(ST) 2名 視能訓練士 2名 精神保健福祉士(PSW) 2名</p> <p>リハビリスタッフ数</p> <p>リハビリ関連設備機器</p>		
併設施設・介護設備等	在宅医療		



外来の情報(1)

群馬県医師会 医療情報検索システム

医療機関情報(外来情報): 前橋赤十字病院

基本情報	診療/診察情報	所属医師情報	外来情報
------	---------	--------	------

診療科を選択してください

外科

平成14年の手術件数は乳癌44例、甲状腺癌6例、甲状腺良性疾患8例、副甲状腺機能亢進症1例でした。乳癌手術44例中27例が乳房温存術でした。乳癌では2002年4月からRI、色素併用法によるセンチネル・リンパ節生検を42例に試み、40例(95%)でセンチネル・リンパ節が同定されました。術前検査で明らかな腋窩リンパ節転移のない症例に適応を限定すると、センチネル・リンパ節生検による腋窩リンパ節転移診断の感受性、正診率ともにも100%でした。このデータを基にリンパ節転移陰性乳癌では腋窩郭清の省略が可能になりました。甲状腺癌では、病態に応じて根治性を維持しつつQOLの低下を最小限する術式を選択しています。術後管理ではクリニカル・パスの活用により乳房温存術、乳房切除術で各々術後7日および8日、甲状腺疾患では術後5日の退院が可能です。

- 検索結果の一覧に戻るには、戻るボタンをクリックしてください
- 条件を指定して再度検索をするには、再検索ボタンをクリックしてください

再検索

戻る

検索終了



外来の情報(2)

群馬県医師会 医療情報検索システム

医療機関情報(外来情報): 前橋赤十字病院

基本情報	診療/診察情報	所属医師情報	外来情報	
診療科	外科 <input type="button" value="表示変更"/>			
外来医担当表	月 火	水 木	金 土 日	
	午前	塩崎 秀郎 長 洋	池谷 俊郎	
	午後	長 洋 内分泌		長 洋 内分泌
外来担当医	医師名	役職	診療情報提供書	
	池谷 俊郎	副院長(副診療所長)	発行	
	長 洋	非常勤医	発行	
	塩崎 秀郎	非常勤医	発行	
専門外来				
病床数				
診療科説明	平成14年の手術件数は乳癌44例、甲状腺癌6例、甲状腺良性疾患8例、副甲状腺機能亢進症1例でした。乳癌手術44例中27例が乳房温存術でした。乳癌では2002年4月からRI、色素併用法によるセンチネル・リンパ節生検を42例に試み、40例(95%)でセンチネル・リンパ節が同定されました。術前検査で明らかな腋窩リンパ節転移のない症例に適応を限定すると、センチネル・リンパ節生検による腋窩リンパ節転移診断の感受性、正診率はともに100%でした。このデータを基にリンパ節転移陰性乳癌では腋窩郭清の省略が可能になりました。甲状腺癌では、病態に応じて根治性を維持しつつQOLの低下を最小限する術式を選択しています。術後管理ではクリニカル・パスの活用により乳房温存術、乳房切除術で各々術後7日および8日、甲状腺疾患では術後5日の退院が可能です。			
備考				

(最終更新年月日 2005/01/15)

- 診療情報提供書を発行するときは、発行ボタンをクリックしてください。診療情報提供書の発行には Microsoft Excel が必要です
- 検索結果の一覧に戻るには、戻るボタンをクリックしてください
- 条件を指定して再度検索をするには、再検索ボタンをクリックしてください

再検索 戻る 検索終了

携帯電話からの検索



検索の画面

群馬県医師会
医療機関検索

地域を選択

前橋市 ▼

検索条件を選択

医療機関名 ▼

次へ



キーワード入力

医療機関名

前橋

検索

戻る



検索の結果

検索結果 (1/1)

[\[地\]地図を表示](#)

- [\[地\] 前橋協立病院](#)
- [\[地\] 前橋協立診療所](#)
- [\[地\] 前橋積善会厩橋病院](#)
- [\[地\] 前橋市夜間急病診療所](#)
- [\[地\] 医療法人社団 三矢会前橋広瀬川クリニック](#)
- [\[地\] 医療法人 前橋外科医院](#)
- [\[地\] 医療法人社団 敬寿会前橋城南病院](#)
- [\[地\] 医療法人 全人会前橋皮膚科医院](#)
- [\[地\] 医療法人 新前橋耳鼻咽喉科医院](#)
- [\[地\] 医療法人 前橋北病院](#)
- [\[地\] 医療法人 龍邦会東前橋整形外科](#)
- [\[地\] 前橋保健所](#)
- [\[地\] 前橋脳神経外科病院](#)
- [\[地\] 前橋東クリニック](#)
- [\[地\] 群馬県済生会前橋病院](#)
- [\[地\] 前橋赤十字病院](#)

[最初へ戻る](#)

地図の表示では、Cyber Map Japan Corp.へリンクされます



医療機関の情報

前橋赤十字病院

371-0014 [\[地図\]](#)

前橋市朝日町三丁目21-36

Tel:027-224-4585

[\[診療科目\]](#)

[一覧へ戻る](#)

地図の表示では、Cyber Map Japan Corp.へリンクされます



検索システムのURL

- 一般向け

<http://search.gunma.med.or.jp/gen/>

- I-mode

<http://search.gunma.med.or.jp/imode/>



愛称の募集

- システムの愛称を募集いたします
- 詳細は群馬県医師会にお尋ねください
 - 電話 027-231-5311
 - FAX 027-231-7667

